



# PUNTI DI FORZA

*Una straordinaria affidabilità*



## Accoppiamento a 90° negli angoli (sistema brevettato)

Tale sistema, ideato ed esclusivo della System (vedi foto A/90°), consente ai serramenti Sciuker di richiamare tutto il fascino dei tradizionali serramenti in legno accoppiati a 90° negli angoli.

90°



## 3 Guarnizioni

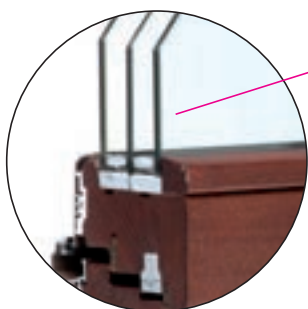
Le tre guarnizioni, a tenuta termica e acustica, montate sui serramenti Sciuker migliorano nettamente le prestazioni del prodotto, garantendo estrema affidabilità nel tempo. Non disturbano l'estetica perchè due sono montate sull'anta (vedi foto G.A.), una terza è integrata nel telaio (vedi foto G.T.) e quindi son tutte non a vista.



## Gocciolatoio (sistema brevettato)

Consiste in un profilo in alluminio o alluminio e poliammide che grazie alla notevole capacità di raccolta acqua, con asole nascoste e protette dalla barriera antivento, migliora la prestazione di scarico, certificando l'infisso Sciuker per la tenuta dell'acqua classe 9A (600 Pascal).



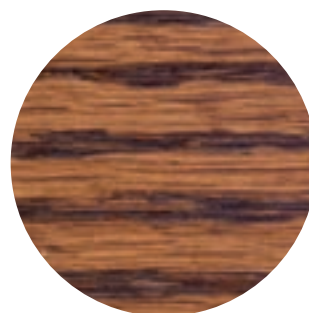
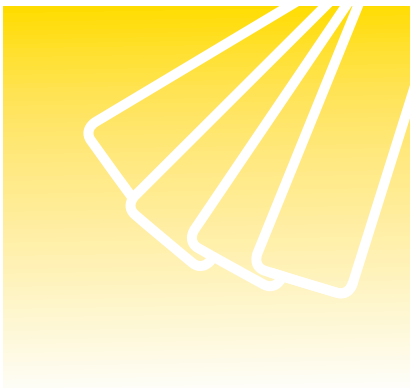


S.V.

## Vetrocamera

Il vetrocamera è di notevole spessore (singola o doppia camera) assicurando l'installazione di vetri con elevate prestazioni sia termiche che acustiche.

La siliconatura vetro (vedi foto S.V.) nella sede a V all'esterno dell'anta migliora la tenuta negli angoli rispetto alle normali guarnizioni, ed essendo a colore si integra perfettamente nel design dell'infisso.



## Essenze Legno

Rovere, teak, ciliegio, zebrano, noce nazionale.



## Accoppiamento persiane

Accoppiamento a 90° gradi persiana classic.



## Telaio Imbotte persiane

Assemblaggio e montaggio degli oscuranti senza viti a vista.



## Sicurezza

Non ultimo punto di forza, ma di notevole importanza, è la sicurezza, con ferramenta anti-effrazione - 1° livello di serie. Resistenza all'urto: classe 5 (max).



# TIPI DI FINESTRE

*Una varietà di soluzioni per la tua casa.*

LEGNO MASSELLO LAMELLARE



Elegance



Hi tech



New Evolution

LEGNO MASSELLO

Serie **Elegance, Hi-tech, New Evolution** in legno-alluminio: sezione anta 68x88 mm; sez. telaio 64x70; vetrocamera 28 mm; tripla guarnizione; zoccolatura doppia su balcone con soglietta h = 49 mm; ferramenta anti-effrazione 1° livello di sicurezza con A/R e microreazione.

LEGNO MASSELLO LAMELLARE.



New Focus

Serie **New Focus** in legno-alluminio: Sezione anta 68x79 mm; sez. telaio 64x70; vetrocamera 28 mm ; doppia guarnizione; zoccolatura doppia su balcone con soglietta h = 49 mm; ferramenta cerniere con anube da 16 mm.

LEGNO MASSELLO.

LEGNO RESINATO

Serie **Legno<sup>PLUS</sup>** in legno resinato: sezione anta 68x79 mm; sez. telaio 64x70; vetrocamera 34 mm ; due guarnizioni su anta e una su gocciolatoio; zoccolatura doppia su balcone con soglietta h=49 mm; ferramenta anti-effrazione 1° livello di sicurezza con A/R e microareazione.



Legno<sup>Plus</sup>



## TIPI DI FINESTRE

Serie **Stratec<sup>80</sup>** in legno-alluminio: sezione anta 68x79 mm; sez. telaio 64x70; vetrocamera 28 mm; tripla guarnizione; zoccolatura doppia su balcone con soglietta h= 49 mm; ferramenta anti-effrazione 1° livello di sicurezza con A/R e microareazione.

Serie **Stratec<sup>80 PLUS</sup>** in legno-alluminio: sezione anta 77x79 mm; sez. telaio 73x70; vetrocamera 38 mm; tripla guarnizione; zoccolatura doppia su balcone con soglietta h= 49 mm; ferramenta anti-effrazione 1° livello di sicurezza con A/R e microareazione.

Serie **Stratec<sup>90</sup>** in legno-alluminio: sezione anta 68x88 mm; sez. telaio 64x70; vetrocamera 28 mm; tripla guarnizione; zoccolatura doppia su balcone con soglietta h= 49 mm; ferramenta anti-effrazione 1° livello di sicurezza con A/R e microareazione.

Serie **Stratec<sup>90 PLUS</sup>** in legno-alluminio: sezione anta 77x88 mm; sez. telaio 73x70; vetrocamera 38 mm; tripla guarnizione; zoccolatura doppia su balcone con soglietta h= 49 mm; ferramenta anti-effrazione 1° livello di sicurezza con A/R e microareazione.

Serie **Stratec<sup>TOP</sup>** in legno-alluminio: sez. anta 100x79 mm; sez. telaio 96x70; vetrocamera 55 mm; tripla guarnizione; zoccolatura doppia su balcone con soglietta h= 49 mm; ferramenta anti-effrazione 1° livello di sicurezza con A/R e microareazione.



Serie **Stratec<sup>City</sup>** in legno-alluminio: sezione anta 68x68 mm; sez. telaio 64x70; vetrocamera 28 mm; tripla guarnizione; zoccolatura doppia su balcone con soglietta h= 49 mm; ferramenta anti-effrazione 1° livello di sicurezza con A/R e microareazione.





# PRODOTTI SCIUKER: COME ORIENTARSI SUI MATERIALI

Gli infissi e le persiane Sciuker sono serramenti di qualità e di pregio; oltre a rispettare egregiamente le funzioni che gli fanno capo, contribuiscono a creare un'atmosfera calda e familiare offrendo la possibilità di arredare in modo personalizzato la propria casa grazie ai materiali di base per essi utilizzati: Legno, alluminio e resina laminata.

## IL LEGNO MASSELLO



Il nostro massello è in Pino, una conifera coltivata dall'uomo già in epoche remotissime e tutt'ora ampiamente impiegato sia nella carpenteria strutturale che nei mobili di arredo. Rappresenta il giusto compromesso tra la forza della tradizione, i moderni requisiti tecnologici, e la convenienza economica. Presenta una buona resistenza all'attacco biologico e una buona attitudine a ricevere la vernice con buoni risultati applicativi, estetici e di durata.

## IL LEGNO MASSELLO LAMELLARE



Il nostro è un profilo lamellare misto. È formato da due lamelle interne, intere o finger joint, e una lamella in rovere a vista unite tra di loro a fibra contrapposta con collante vinilico ad alta resistenza all'acqua e al calore. L'incollaggio lamellare supera notevolmente per la sua qualità i requisiti del gruppo D4 secondo la norma EN204-205. Poiché i serramenti Sciuker sono manufatti a precisione dimensionale (aria/battuta/asse ferramenta rispettivamente 12/18/13) la struttura portante con profili in legno

lamellare è in grado di garantire una maggiore stabilità dimensionale (ossia la caratteristica di avere ridotti movimenti del legno in seguito ad assorbimenti o rilasci di umidità) rispetto al legno massello.

## IL LEGNO LAMELLARE STRATIFICATO



È un prodotto ottenuto mediante la combinazione di legno lamellare con un'ulteriore lamella in essenza di legno pregiato. Sono profili di tecnologia Sciuker certificata. Il profilo lamellare pino finger joint, in tre o quattro lamelle, è stratificato con tranciato di legno applicato in continuo sul substrato lamellare con l'utilizzo di adesivo poliuretano termoplastico, classificato secondo la UNI EN 204:2002 e resistente, nel rispetto delle vigenti normative, all'esposizione al calore (fino a 150° C), al freddo e all'umidità secondo la UNI EN ISO 9142:2004 (prove di invecchiamento) e secondo le prove di laboratorio CATAS - PTP 137:2007 e PTP 25:1995 (prove per l'adesione, a umido e a cicli di umido/secco, delle finiture al supporto). L'essenza pregiata, stratificata sul substrato stabile in lamellare, non subisce sollecitazioni e stress meccanici in esercizio e, non essendo a contatto con l'ambiente esterno, non è neppure soggetta all'usura del tempo ed agli attacchi degli agenti atmosferici e raggi UV esterni. Ciò consente di avere infissi in legno di particolare pregio come il Teak, il Ciliegio, Rovere, lo Zebrano, il Noce etc. altrimenti...impensabili.

# PRODOTTI SCIUKER: COME ORIENTARSI SUI MATERIALI

## IL LEGNO RESINATO



Sono profili di tecnologia Sciuker certificata. Il profilo in lamellare stratificato oppure in massello è rivestito esternamente con nastri polivinilici di resina laminata. Il rivestimento è applicato in continuo sul substrato lamellare o massello con l'utilizzo di adesivo poliuretano termoplastico, classificato secondo la UNI EN 204:2002 e resistente, nel rispetto delle vigenti normative, all'esposizione al calore (fino a 150° C), al freddo e all'umidità secondo la UNI EN ISO 9142:2004 (prove di invecchiamento) e secondo le prove di laboratorio CATAS - PTP 137:2007 e PTP 25:1995 (prove per l'adesione, a umido e a cicli di umido/secco, delle finiture al supporto). La lavorazione è in linea di principio paragonabile a quella della nota pellicola "Renolit" sui profili in P.V.C. o in Alluminio. Queste pellicole sono prodotti di ultima generazione, garantiti (10 anni) contro l'aggressione degli agenti atmosferici, dei raggi solari UV, resistenti agli urti e alle graffiature, disponibili sia in colore finto legno che in tinte unite con il grande vantaggio di eliminare totalmente la manutenzione per la protezione dell'infisso in ogni condizione climatica e/o di stress ambientale, abbinabile, per altro, alle nostre persiane o scuroni in alluminio anch'essi rivestiti con pellicole renolit oppure verniciati renolit.

## L'ALLUMINIO



Gli infissi in legno-alluminio Sciuker, alla naturalezza di un materiale tradizionale come il legno, uniscono la resistenza, la leggerezza e l'inalterabilità dell'alluminio che protegge il legno come la corteccia protegge il tronco dell'albero. Le persiane, invece, hanno funzione solo di oscuranti e sono a stretto contatto con gli agenti atmosferici per questo quelle Sciuker sono realizzate completamente in alluminio in grado di soddisfare l'esigenza richiesta e offrire garanzia di affidabilità nel tempo essendo l'Alluminio un materiale:

- flessibile e versatile a tutti gli stili,
- resistente ma leggero,
- durevole a tutte le condizioni climatiche,
- con ampia varietà di colorazioni comprese le moderne finiture legno e anche verniciati o resinati Renolit,
- con manutenzione minima,
- riciclabile senza perdita delle sue caratteristiche fondamentali.

### SERIE **ELEGANCE**

Infisso in legno - alluminio con accoppiamento a 90° negli angoli, a rilievo fugato, dei profili di alluminio (sistema brevettato) "è il connubio perfetto di innovazione, tecnica e tradizione".

Sezione anta 68x88 mm; sez. telaio 64x70; vetrocamera 28 mm basso emissivo; tripla guarnizione a norma UNI 9122/2 a tenuta termica e acustica; zoccolatura doppia su balcone con soglietta h = 49 mm; ferramenta anti-effrazione 1° livello di sicurezza con chiusura perimetrale a più punti di bloccaggio, meccanismo A/R e microaerazione.



**Tenone interno legno**  
anta a 45° con profilo piano e fermavetro stilizzato.



#### **Serie Elegance**

LATO INTERNO  
rovere vintage oro





### Accoppiamento a 90°

Tale sistema consente di richiamare tutto il fascino dei tradizionali serramenti in legno accoppiati a 90° negli angoli.



### Gocciolatoio

Consiste in un profilo in alluminio o alluminio e poliammide che grazie alla notevole capacità di raccolta acqua, con asole nascoste e protette dalla barriera antivento, migliora la prestazione di scarico, certificando l'infisso Sciuker per la tenuta dell'acqua classe 9A (600 Pascal).



### Serie Elegance

LATO ESTERNO  
alluminio rosso 3003

- 1 Lamellare misto Pino-Rovere
- 2 Sezione 88 mm
- 3 Spessore 68 mm
- 4 Valore medio caratteristico della trasmittanza termica legno  $U_f = 1,6 \text{ W/m}^2\text{K}$
- 5 Vetrocamera di 28 mm nominale, con basso emissivo - warm edge e  $U_g$  fino a  $1,0 \text{ W/m}^2\text{K}$
- 6 Isolamento termico ottimale finestra standard:  $U_w$  fino a  $1,3 \text{ W/m}^2\text{K}$
- 7 Isolamento acustico fino a 43 dB (con opportuno vetraggio)
- 8 Tre guarnizioni di battuta
- 9 Ferramenta con cerniere Anta a ribalta, antieffrazione 1° livello di sicurezza, microareazione
- 10 Sigillatura vetrocamera esterna ed interna



### SERIE HI-TECH

Infisso in legno - alluminio con accoppiamento a 90° negli angoli, a rilievo fugato, dei profili di alluminio (sistema brevettato) "con il design caratterizzato da uno stile innovativo".

Sezione anta 68x88 mm; sez. telaio 64x70; vetrocamera 28 mm basso emissivo; tripla guarnizione a norma UNI 9122/2 a tenuta termica e acustica; zoccolatura doppia su balcone con soglietta h = 49 mm; ferramenta anti-effrazione 1° livello di sicurezza con chiusura perimetrale a più punti di bloccaggio, meccanismo A/R e microareazione.



**Tenone interno legno**  
anta a 45° con profilo convesso e fermavetro raccordato all'anta.



#### Serie HI-tech

LATO INTERNO  
rovere vintage wengè





### Accoppiamento a 90°

Tale sistema consente di richiamare tutto il fascino dei tradizionali serramenti in legno accoppiati a 90° negli angoli.



### Vetratura

Il vetrocamera è di 28mm, possibilità di installare vetri con elevate prestazioni sia termiche che acustiche.

### Serie HI-tech

LATO ESTERNO  
reynobound B1003



- 1 Lamellare misto Pino-Rovere
- 2 Sezione 88 mm
- 3 Spessore 68 mm
- 4 Valore medio caratteristico della trasmittanza termica legno  $U_f = 1,6 \text{ W/m}^2\text{K}$
- 5 Vetrocamera di 28 mm nominale, con basso emissivo - warm edge e  $U_g$  fino a  $1,0 \text{ W/m}^2\text{K}$
- 6 Isolamento termico ottimale finestra standard:  $U_w$  fino a  $1,3 \text{ W/m}^2\text{K}$
- 7 Isolamento acustico fino a 43 dB (con opportuno vetraggio)
- 8 Tre guarnizioni di battuta
- 9 Ferramenta con cerniere Anta a ribalta, antieffrazione 1° livello di sicurezza, microareazione
- 10 Sigillatura vetrocamera esterna ed interna

### SERIE NEW EVOLUTION

Infisso in legno - alluminio con accoppiamento a 90° negli angoli, a rilievo fugato, dei profili di alluminio (sistema brevettato) "è il capolavoro d'estetica con un design d'autore".

Sezione anta 68x88 mm; sez. telaio 64x70; vetrocamera 28 mm basso emissivo; tripla guarnizione a norma UNI 9122/2 a tenuta termica e acustica; zoccolatura doppia su balcone con soglietta h = 49 mm; ferramenta anti-effrazione 1° livello di sicurezza con chiusura perimetrale a più punti di bloccaggio, meccanismo A/R e microaerazione.



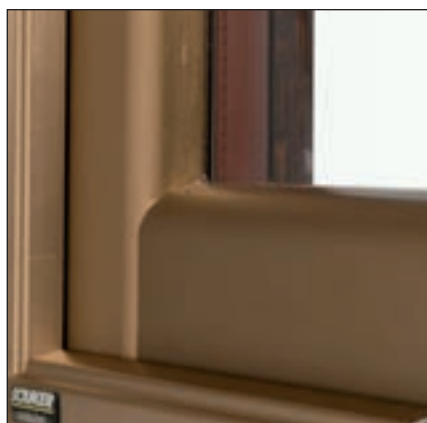
**Tenone interno legno**  
anta a 45° con profilo concav e fermavetro raccordato all'anta.



#### Serie New Evolution

LATO INTERNO  
rovere vintage moka





### Accoppiamento a 90°

Tale sistema consente di richiamare tutto il fascino dei tradizionali serramenti in legno accoppiati a 90° negli angoli.



### Gocciolatoio

Consiste in un profilo in alluminio o alluminio e poliammide che grazie alla notevole capacità di raccolta acqua, con asole nascoste e protette dalla barriera antivento, migliora la prestazione di scarico, certificando l'infisso Sciuker per la tenuta dell'acqua classe 9A (600 Pascal).



### Serie New Evolution

LATO ESTERNO  
bronzo medio C6

- 1 Lamellare misto Pino-Rovere
- 2 Sezione 88 mm
- 3 Spessore 68 mm
- 4 Valore medio caratteristico della trasmittanza termica legno  $U_f = 1,6 \text{ W/m}^2\text{K}$
- 5 Vetrocamera di 28 mm nominale, con basso emissivo - warm edge e  $U_g$  fino a  $1,0 \text{ W/m}^2\text{K}$
- 6 Isolamento termico ottimale finestra standard:  $U_w$  fino a  $1,3 \text{ W/m}^2\text{K}$
- 7 Isolamento acustico fino a 43 dB (con opportuno vetraggio)
- 8 Tre guarnizioni di battuta
- 9 Ferramenta con cerniere Anta a ribalta, antieffrazione 1° livello di sicurezza, microareazione
- 10 Sigillatura vetrocamera esterna ed interna

### SERIE **NEW FOCUS**

Infisso in legno - alluminio con accoppiamento a 90° negli angoli, a rilievo fugato, dei profili di alluminio (sistema brevettato) "rappresenta il baricentro, eccellente elemento di equilibrio tra modernità e tradizione, qualità ed economicità".

Sezione anta 68x79 mm; sez. telaio 64x70; vetrocamera 28 mm basso emissivo; doppia guarnizione; zoccolatura doppia su balcone con soglietta h = 49 mm; ferramenta cerniere con anube da 16 mm oro, nikel e bronzo.



#### **Vetratura**

Il vetrocamera è di 28mm, possibilità di installare vetri con elevate prestazioni sia termiche che acustiche.



#### **Serie New Focus**

LATO INTERNO  
pino noce scuro




**Accoppiamento a 90°**

Tale sistema consente di richiamare tutto il fascino dei tradizionali serramenti in legno accoppiati a 90° negli angoli.


**Tenone interno legno**

anta a 45° complanare e fermavetro minimale.


**Serie New Focus**

LATO ESTERNO  
bianco 9010 opaco

- 1 Massello in Pino
- 2 Sezione 79 mm
- 3 Spessore 68 mm
- 4 Valore medio caratteristico della trasmittanza termica legno  $U_f = 1,5 \text{ W/m}^2\text{K}$
- 5 Vetrocamera di 28 mm nominale, con basso emissivo - warm age e  $U_g$  fino a  $1,0 \text{ W/m}^2\text{K}$
- 6 Isolamento termico ottimale finestra standard:  $U_w$  fino a  $1,2 \text{ W/m}^2\text{K}$
- 7 Isolamento acustico fino a 40 dB (con opportuno vetraggio)
- 8 Due guarnizioni di battuta
- 9 Ferramenta con cerniere anube da 16 mm
- 10 Sigillatura vetrocamera solo esterna

SERIE

# LEGNOPlus

NEW

### INFISSI CONFORMI AGLI STANDARD CASA CLIMA CLASSE B

Infisso in legno - resinato con accoppiamento esterno a 90°, a rilievo fugato (sistema brevettato)

Sezione anta 68x79 mm: sez. telaio 64x70; vetrocamera 34 mm basso emissivo; due guarnizioni su anta più una guarnizione su gocciolatoio; vetro doppio triplo o veneziana; zoccolatura doppia su balcone con soglietta h=49 mm; ferramenta anti-effrazione 1° livello di sicurezza con chiusura perimetrale a più punti di bloccaggio, meccanismo A/R e microareazione.



**Tenone interno legno**  
anta a 90° con profilo piano e fermavetro minimale



### Legno Plus

LATO INTERNO  
rovere noce medio





### Accoppiamento a 90°

Tale sistema consente di richiamare tutto il fascino dei tradizionali serramenti in legno accoppiati a 90° negli angoli.



### Vetratura

Il vetrocamera è di 34mm, possibilità di installare vetri con elevate prestazioni sia termiche che acustiche.



### Legno Plus

LATO ESTERNO  
resinato golden Oak

- 1 Lamellare in Pino Finger Joint stratificato/resinato con tecnologia Sciuker certificata, legno stratificato esternamente rivestito con nastri polivinilici di resina laminata
- 2 Sezione 79 mm
- 3 Spessore 68 mm
- 4 Valore medio caratteristico della trasmittanza termica legno  $U_f = 1,4 \text{ W/m}^2\text{K}$  (Classe B)
- 5 Vetrocamera doppia di 34 mm nominale, con basso emissivo - warm edge e  $U_g$  fino a  $0,7 \text{ W/m}^2\text{K}$  disponibile con sistema oscurante integrato e triplo vetro (veneziana, plissé o a rullo)
- 6 Isolamento termico ottimale finestra standard:  $U_w$  fino  $1,0 \text{ W/m}^2\text{K}$
- 7 Isolamento acustico fino a 44 dB (con opportuno vetraggio)
- 8 Una guarnizione di battuta più una guarnizione su gocciolatoio
- 9 Ferramenta con cerniere Anta a ribalta, antieffrazione 1° livello di sicurezza, microareazione
- 10 Sigillatura vetrocamera esterna ed interna



## SERIE STRATEC CITY

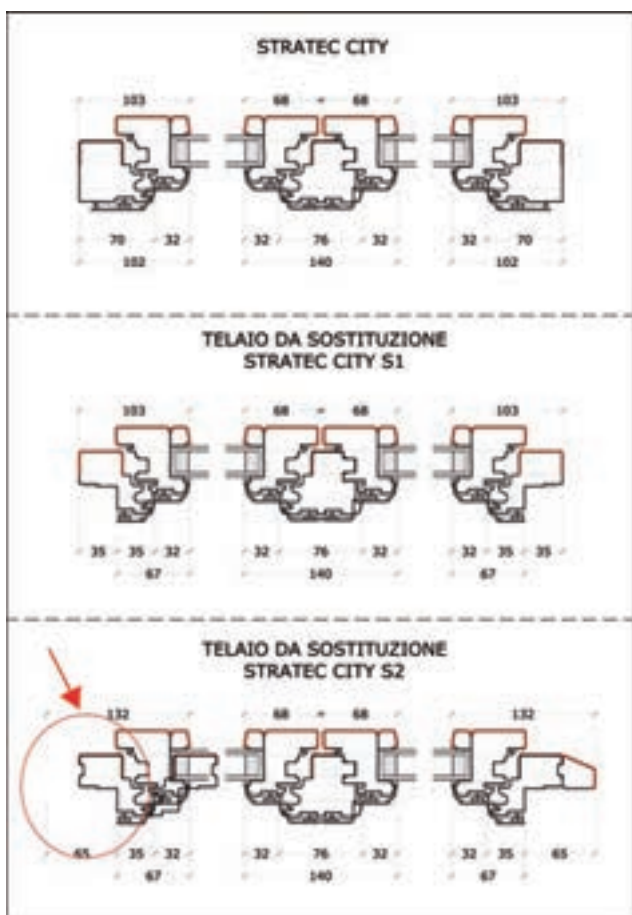
Infisso in legno - alluminio con accoppiamento a 90° negli angoli, a rilievo fugato, dei profili di alluminio (sistema brevettato).

Sezione anta 68x68 mm; sez. telaio 64x70; vetrocamera 28 mm basso emissivo; tripla guarnizione; zoccolatura doppia su balcone con soglietta h= 49 mm; ferramenta anti-effrazione 1° livello di sicurezza con chiusura perimetrale a più punti di bloccaggio, meccanismo A/R e microareazione.

### Dimensione ingombro e luci

La Sciuker ha sviluppato un sistema di finestre in legno-alluminio specificamente studiato per le esigenze di risanamento e di rinnovo soprattutto per i centri urbani dove sono richieste ampie specchiature vetrate con minimo ingombro delle parti opache.

Il telaio esistente può non essere eliminato e fungere da falso telaio per essere completamente rivestito, rapidamente ed in tutta sicurezza, da quello nuovo S1 oppure S2.



**Tenone interno legno**  
anta a 45° con profilo piano e fer-  
mavetro minimale.

### Stratec City

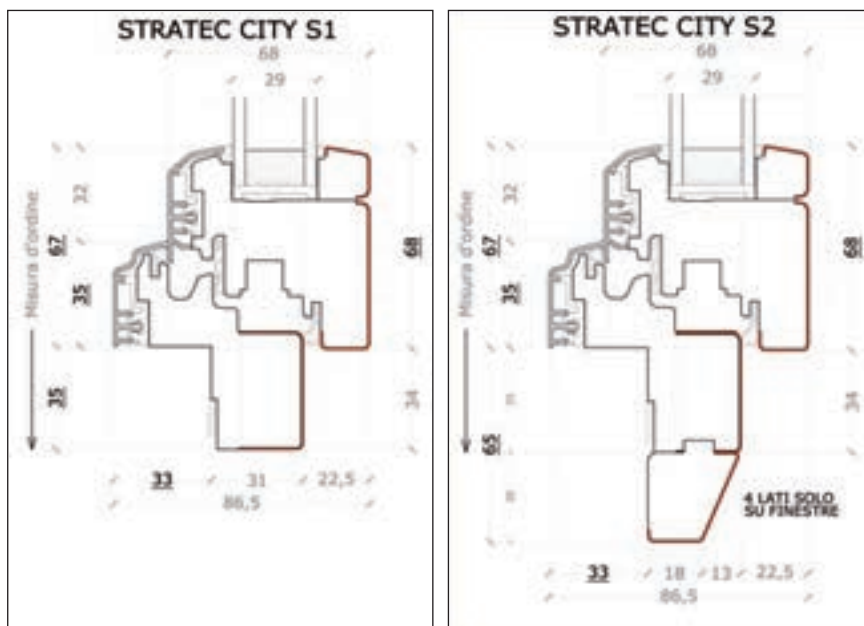
LATO INTERNO  
zebrano medio





### Accoppiamento a 90°

Tale sistema consente di richiamare tutto il fascino dei tradizionali serramenti in legno accoppiati a 90° negli angoli.



- 1 Lamellare in Pino Finger Joint stratificato con tecnologia Sciuker certificata, in Teak, Ciliegio, Rovere, Zebrano, Noce nazionale etc...
- 2 Sezione 68 mm
- 3 Spessore 68 mm
- 4 Valore medio caratteristico della trasmittanza termica legno  $U_f = 1,5 \text{ W/m}^2\text{K}$
- 5 Vetrocamera di 28 mm nominale, con basso emissivo - warm edge e  $U_g$  fino a  $1,0 \text{ W/m}^2\text{K}$
- 6 Isolamento termico ottimale finestra standard:  $U_w$  fino a  $1,2 \text{ W/m}^2\text{K}$
- 7 Isolamento acustico fino a 43 dB (con opportuno vetraggio)
- 8 Due guarnizioni di battuta
- 9 Ferramenta con cerniere Anta a ribalta, antieffrazione 1° livello di sicurezza, microareazione
- 10 Sigillatura vetrocamera solo esterna

\* Le applicazioni S1 e S2 relative al telaio sono realizzabili su tutte le linee Sciuker

SERIE  
**STRATEC<sup>80</sup>**

Infisso in legno - alluminio con accoppiamento a 90° negli angoli, a rilievo fugato, dei profili di alluminio (sistema brevettato).

Sezione anta 68x79 mm; sez. telaio 64x70; vetrocamera 28 mm basso emissivo; tripla guarnizione; zoccolatura doppia su balcone con soglietta h= 49 mm; ferramenta anti-effrazione 1° livello di sicurezza con chiusura perimetrale a più punti di bloccaggio, meccanismo A/R e microareazione.



**Tenone interno legno**  
anta a 45° con profilo piano e fermavetro minimale.



**Serie Stratec80**

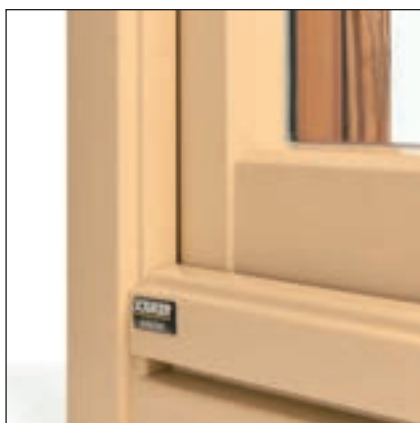
LATO INTERNO  
zebrano naturale





### Guarnizioni

Tre guarnizioni che migliorano nettamente le prestazioni del prodotto, garantendo estrema affidabilità nel tempo. Non disturbano l'estetica perchè due sono montate sull'anta, una terza è integrata nel telaio e quindi sono tutte non a vista.



### Accoppiamento a 90°

Tale sistema consente di richiamare tutto il fascino dei tradizionali serramenti in legno accoppiati a 90° negli angoli.



### Serie Stratec80

LATO ESTERNO  
DR 101

- 1 Lamellare in Pino Finger Joint stratificato con tecnologia Sciuker certificata, in Teak, Ciliegio, Rovere, Zebrano, Noce nazionale etc...
- 2 Sezione 79 mm
- 3 Spessore 68 mm
- 4 Valore medio caratteristico della trasmittanza termica legno  $U_f = 1,5 \text{ W/m}^2\text{K}$
- 5 Vetrocamera di 28 mm nominali, con basso emissivo - warm edge e  $U_g$  fino a  $1,0 \text{ W/m}^2\text{K}$
- 6 Isolamento termico ottimale finestra standard:  $U_w$  fino a  $1,2 \text{ W/m}^2\text{K}$
- 7 Isolamento acustico fino a 43 dB (con opportuno vetraggio)
- 8 Tre guarnizioni di battuta
- 9 Ferramenta con cerniere Anta a ribalta, antieffrazione 1° livello di sicurezza, microareazione
- 10 Sigillatura vetrocamera esterna ed interna

SERIE  
**STRATEC** 80 Plus

**INFISSI CONFORMI AGLI STANDARD  
CASA CLIMA CLASSE B**

Infisso in legno - alluminio con accoppiamento a 90° negli angoli, a rilievo fugato, dei profili di alluminio (sistema brevettato).

Sezione anta 77x79 mm; sez. telaio 73x70; vetrocamera 38 mm basso emissivo; tripla guarnizione; vetro doppio, triplo o veneziana; zoccolatura doppia su balcone con soglietta h= 49 mm; ferramenta anti-effrazione 1° livello di sicurezza con chiusura perimetrale a più punti di bloccaggio, meccanismo A/R e microareazione.



**Tenone interno legno**  
anta a 45° con profilo piano e fer-  
mavetro minimale.



**Serie Stratec80 Plus**

LATO INTERNO  
teak medio





### Accoppiamento a 90°

Tale sistema consente di richiamare tutto il fascino dei tradizionali serramenti in legno accoppiati a 90° negli angoli.



### Vetratura

Il vetrocamera doppio è di 38 mm, possibilità di installare vetri con elevate prestazioni sia termiche che acustiche.



### Gocciolatoio

Consiste in un profilo in alluminio o alluminio e poliammide che grazie alla notevole capacità di raccolta acqua, con asole nascoste e protette dalla barriera antivento, migliora la prestazione di scarico, certificando l'infisso Sciuker per la tenuta dell'acqua classe 9A (600 Pascal).



### Serie Stratec80 Plus

LATO ESTERNO  
ciliegio 317-70

- 1 Lamellare in Pino Finger Joint stratificato con tecnologia Sciuker certificata, in Teak, Ciliegio, Rovere, Zebrano, Noce nazionale etc...
- 2 Sezione 79 mm
- 3 Spessore 77 mm
- 4 Valore medio caratteristico della trasmittanza termica legno  $U_f = 1,3 \text{ W/m}^2\text{K}$  (Classe B)
- 5 Vetrocamera di 38 mm nominale, con basso emissivo - warm edge e  $U_g$  fino a  $0,6 \text{ W/m}^2\text{K}$  disponibile anche con sistema oscurante integrato (veneziana, plissé o a rullo)
- 6 Isolamento termico ottimale finestra standard:  $U_w$  fino  $0,90 \text{ W/m}^2\text{K}$
- 7 Isolamento acustico fino a 44 dB (con opportuno vetraggio)
- 8 Tre guarnizioni di battuta
- 9 Ferramenta con cerniere Anta a ribalta, antieffrazione 1° livello di sicurezza, microareazione
- 10 Sigillatura vetrocamera esterna ed interna

SERIE  
**STRATEC<sup>90</sup>**

Infisso in legno - alluminio con accoppiamento a 90° negli angoli, a rilievo fugato, dei profili di alluminio (sistema brevettato).

Sezione anta 68x88 mm; sez. telaio 64x70; vetrocamera 28 mm basso emissivo; tripla guarnizione; zoccolatura doppia su balcone con soglietta h= 49 mm; ferramenta anti-effrazione 1° livello di sicurezza con chiusura perimetrale a più punti di bloccaggio, meccanismo A/R e microareazione.



**Tenone interno legno**  
anta a 45° con profilo piano e fermavetro minimale.



**Serie Stratec90**

LATO INTERNO  
rovere vintage bianco




**Gocciolatoio**

Consiste in un profilo in alluminio che grazie alla notevole capacità di raccolta acqua, con asole nascoste e protette dalla barriera antivento, migliora la prestazione di scarico, certificando l'infisso Sciuker per la tenuta dell'acqua classe 9A (600 Pascal).


**Vetratura**

Il vetrocamera è di 28mm, possibilità di installare vetri con elevate prestazioni sia termiche che acustiche.


**Serie Stratec90**

LATO ESTERNO  
rum lucido

- 1 Lamellare in Pino Finger Joint stratificato con tecnologia Sciuker certificata, in Teak, Ciliegio, Rovere, Zebrano, Noce nazionale etc...
- 2 Sezione 88 mm
- 3 Spessore 68 mm
- 4 Valore medio caratteristico della trasmittanza termica legno  $U_f = 1,5 \text{ W/m}^2\text{K}$
- 5 Vetrocamera di 28 mm nominale, con basso emissivo - warm edge e  $U_g$  fino a  $1,0 \text{ W/m}^2\text{K}$
- 6 Isolamento termico ottimale finestra standard:  $U_w$  fino a  $1,2 \text{ W/m}^2\text{K}$
- 7 Isolamento acustico fino a 43 dB (con opportuno vetraggio)
- 8 Tre guarnizioni di battuta
- 9 Ferramenta con cerniere Anta a ribalta, antieffrazione 1° livello di sicurezza, microareazione
- 10 Sigillatura vetrocamera esterna ed interna



SERIE  
**STRATEC**<sup>90 Plus</sup>

**INFISSI CONFORMI AGLI STANDARD  
CASA CLIMA CLASSE B**

Infisso in legno - alluminio con accoppiamento a 90° negli angoli, a rilievo fugato, dei profili di alluminio (sistema brevettato).

Sezione anta 77x88 mm; sez. telaio 73x70; vetrocamera 38 mm basso emissivo; tripla guarnizione; vetro doppio triplo o veneziana; zoccolatura doppia su balcone con soglietta h= 49 mm; ferramenta anti-effrazione 1° livello di sicurezza con chiusura perimetrale a più punti di bloccaggio, meccanismo A/R e microareazione.



**Vetratura**

Il vetrocamera doppio è di 38 mm, possibilità di installare vetri con elevate prestazioni sia termiche che acustiche.



**Serie Stratec90 Plus**

LATO INTERNO  
ciliegio tinto




**Accoppiamento a 90°**

Tale sistema consente di richiamare tutto il fascino dei tradizionali serramenti in legno accoppiati a 90° negli angoli.


**Tenone interno legno**

anta a 45° con profilo piano e fermavetro minimale.


**Serie Stratec90 Plus**

LATO ESTERNO  
arancio perlato 2013

- 1 Lamellare in Pino Finger Joint stratificato con tecnologia Sciuker certificata, in Teak, Ciliegio, Rovere, Zebrano, Noce nazionale etc...
- 2 Sezione 88 mm
- 3 Spessore 77 mm
- 4 Valore medio caratteristico della trasmittanza termica legno  $U_f = 1,3 \text{ W/m}^2\text{K}$  (Classe B)
- 5 Vetrocamera di 38 mm nominale, con basso emissivo - warm edge e  $U_g$  fino a  $0,6 \text{ W/m}^2\text{K}$  disponibile anche con sistema oscurante integrato (veneziana, plissè o a rullo)
- 6 Isolamento termico ottimale finestra standard:  $U_w$  fino  $0,90 \text{ W/m}^2\text{K}$
- 7 Isolamento acustico fino a 44 dB (con opportuno vetraggio)
- 8 Tre guarnizioni di battuta
- 9 Ferramenta con cerniere Anta a ribalta, antieffrazione 1° livello di sicurezza, microareazione
- 10 Sigillatura vetrocamera esterna ed interna

SERIE  
**STRATEC**<sup>Top</sup>

**INFISSI CONFORMI AGLI STANDARD  
CASA CLIMA CLASSE A**

Infisso in legno - alluminio con accoppiamento a 90° negli angoli, a rilievo fugato, dei profili di alluminio (sistema brevettato).

Sezione anta 100x79mm; sez. telaio 96x70; vetrocamera 55 mm basso emissivo; tripla guarnizione; vetro triplo con o senza veneziana; zoccolatura doppia su balcone con soglietta h= 49 mm; ferramenta anti-effrazione 1° livello di sicurezza con chiusura perimetrale a più punti di bloccaggio, meccanismo A/R e microareazione.



**Tenone interno legno**  
anta a 45° con profilo piano e fer-  
mavetro minimale.



**Serie Stratec Top**

LATO INTERNO  
teak scuro





### Accoppiamento a 90°

Tale sistema consente di richiamare tutto il fascino dei tradizionali serramenti in legno accoppiati a 90° negli angoli.



### Vetratura

Il vetrocamera doppio è di 55 mm, possibilità di installare vetri con elevate prestazioni sia termiche che acustiche.



### Gocciolatoio

Consiste in un profilo in alluminio o alluminio e poliammide che grazie alla notevole capacità di raccolta acqua, con asole nascoste e protette dalla barriera antivento, migliora la prestazione di scarico, certificando l'infisso Sciuker per la tenuta dell'acqua classe 9A (600 Pascal).



### Serie Stratec Top

LATO ESTERNO  
rovere 419-70

- 1 Lamellare in Pino Finger Joint stratificato con tecnologia Sciuker certificata, in Teak, Ciliegio, Rovere, Zebrano, Noce nazionale etc...
- 2 Sezione 79 mm
- 3 Spessore 100 mm
- 4 Valore medio caratteristico della trasmittanza termica legno  $U_f = 1,1 \text{ W/m}^2\text{K}$  (Classe A)
- 5 Vetrocamera doppia di 55 mm nominale, con basso emissivo - warm edge e  $U_g$  fino a  $0,5 \text{ W/m}^2\text{K}$ ; disponibile anche con sistema oscurante integrato (veneziana, plissé o a rullo)
- 6 Isolamento termico ottimale finestra standard:  $U_w$  fino a  $0,76 \text{ W/m}^2\text{K}$
- 7 Isolamento acustico fino a 44 dB (con opportuno vetraggio)
- 8 Tre guarnizioni di battuta
- 9 Ferramenta con cerniere Anta a ribalta, antieffrazione 1° livello di sicurezza, microareazione
- 10 Sigillatura vetrocamera esterna ed interna